



Kühlwasserkontroll- und anschlusseinheit

Die Kühlwasserkontroll- und anschlusseinheit zur Versorgung der Kokille mit Kühlwasser und zur Durchflussüberwachung in der Kokille (Primärkühlung) besteht aus:

- Profilstahlgestell
- Hauptwasserzuleitung mit Regelventil, Manometer und Thermometer
- Zu- und Rückläufe der einzelnen Kühlkreise mit ablaufseitiger Regelung
- Wassermengen- und Temperaturmessung
- Wassersammel- und Abflussrohr für das Rücklaufwasser
- Satz von Kühlwasserschläuchen mit Schnellverschlusskupplungen

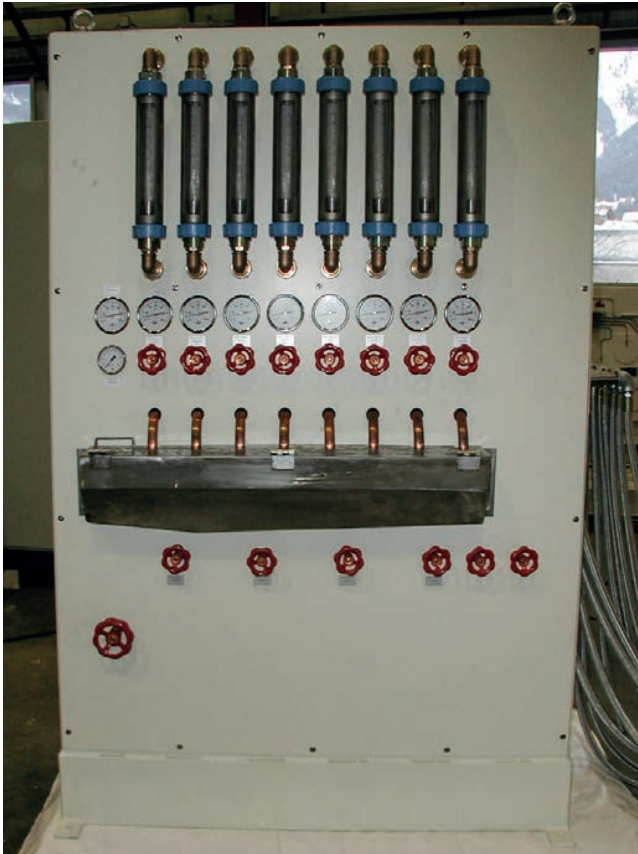
Kühlwasserverrohrung in Edelstahlausführung

Diese Einheit ist vorinstalliert und muss lediglich an das Versorgungssystem angeschlossen werden. Das vereinfacht die Montage erheblich.

Die Einheiten werden in folgenden Varianten angeboten:

- manuell, analog
- manuell, analog mit diversen elektrischen Gebern für Druck, Temperatur und Durchfluss
- vollautomatisch mit Regelkreisen zur Weiterleitung aller Parameter an die Hauptsteuerung

Wir empfehlen grundsätzlich die Nutzung eines geschlossenen Kühlwasserkreislaufs mit einem Betriebsdruck von 6 bis 12 bar.



Kühlwasserkontroll- und anschlusseinheit
mit offenem Kühlwasserkreislauf



Kühlwasserkontroll- und anschlusseinheit
mit geschlossenem Kühlwasserkreislauf