

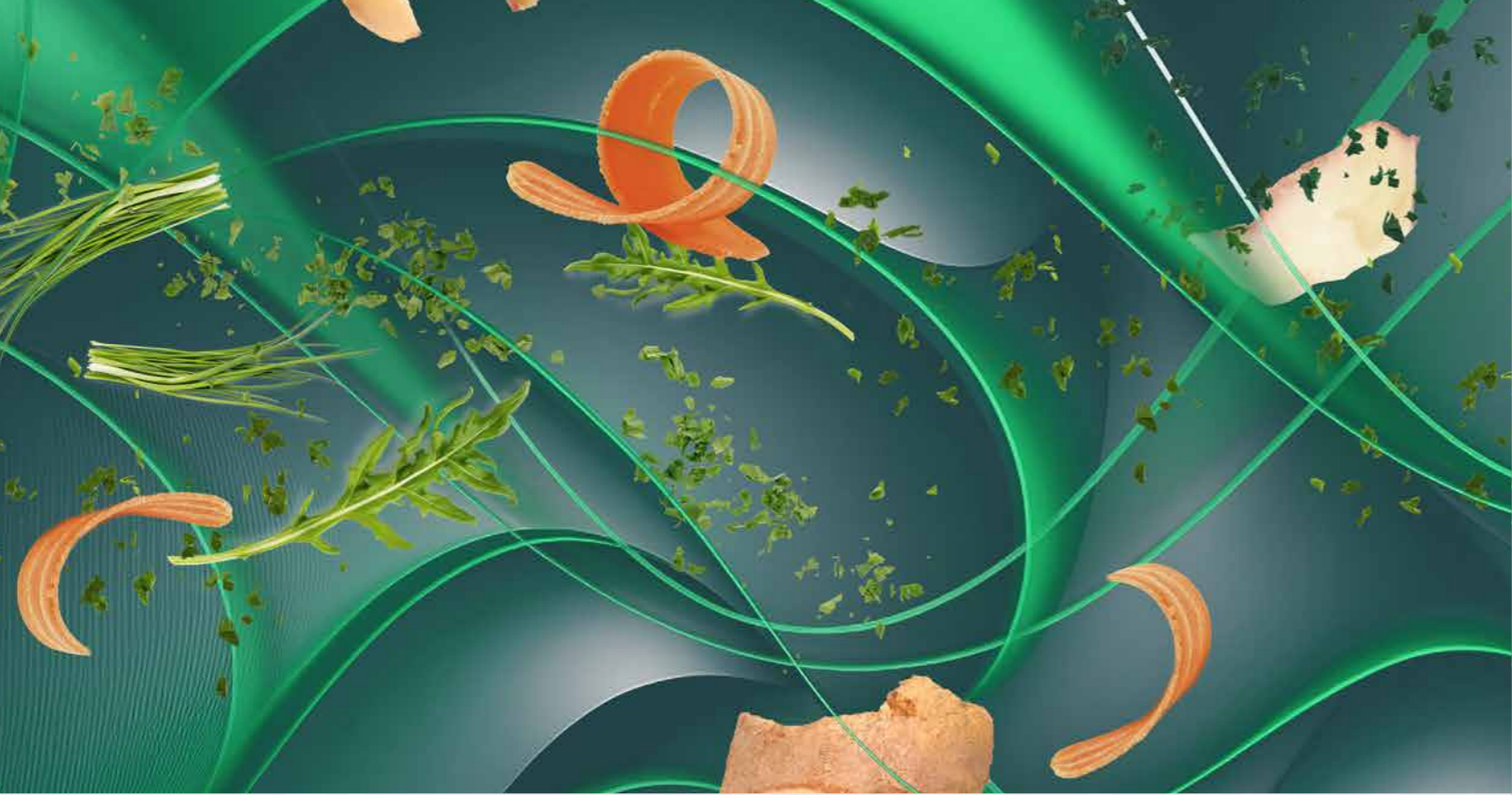


THÖNI UMWELT ENERGIETECHNIK

TNV NASSVERGÄRUNG SEMI DRY

HÖCHSTE GASERTRÄGE

- Inputmaterialien mit hohem Trockensubstanzgehalt
- Flexible Eintragstechnik
- Optimale Durchmischung des Inputs
- Hoher Abbaugrad der Substrate
- Maximale Energieproduktion
- Geringer Wartungsaufwand



WERTVOLLE GRÜNE ENERGIE

AUSGEREIFTE UND INNOVATIVE TECHNIK

Das TNV Thöni Nassvergärung Semi Dry System zeichnet sich besonders durch eine hohe Flexibilität des Einsatzes von organischen Inputstoffen mit hohem Feststoffgehalt und niedrigem Störstoffanteil aus.

Herzstück dieser Vergärungsanlagen ist der TNV Thöni Nassfermenter, der mittels einer speziellen Einbringtechnik mit flüssigen und festen Inputstoffen kontinuierlich befüllt wird. Langsam drehende Paddelrührwerke durchmischen das Substrat optimal und ermöglichen somit hohe Biogaserträge.

AUFBEREITUNG UND EINTRAGSTECHNIK

Nach der Anlieferung werden die Inputstoffe zerkleinert, von Störstoffen befreit und gelangen anschließend in einen Zwischenbehälter, wo sie gemischt und homogenisiert werden. Von dort wird das aufbereitete, flüssige Materialgemisch in den Fermenter gepumpt.

Die Beschickung des Fermenters mit festen Inputstoffen erfolgt über das TNV Thöni Feststoffeintragsmodul. Die Substratmengen werden so über ein integriertes Wiegesystem vollautomatisch, mittels Förderschnecken in den Fermenter dosiert.

PUMPTECHNIK UND HEIZUNG

Im Thöni Technikcontainer oder in einem Zwischengebäude befinden sich sowohl die zentrale Pumpstation, das Heizverteilsystem als auch die Elektrosteuerung.

Die Pumpstation ermöglicht es, Flüssigkeiten und Substrate von einem Ort zum anderen zu pumpen. Das spart Energie, Zeit und Kosten.

Die Fermenterheizung ist ein Heizsystem mit mehreren unabhängigen Heizkreisen, das eine ideale, gleichmässige und effiziente Wärmeverteilung garantiert.

HOHE FLEXIBILITÄT DES EINSATZES VON ORGANISCHEN INPUTSTOFFEN MIT HOHEM FESTSTOFFGEHALT

TNV PADDELRÜHRWERK

Das patentierte TNV Thöni Rührwerk eignet sich optimal für die effiziente Durchmischung verschiedenster Inputstoffe mit sehr hohem Trockensubstanzgehalt.

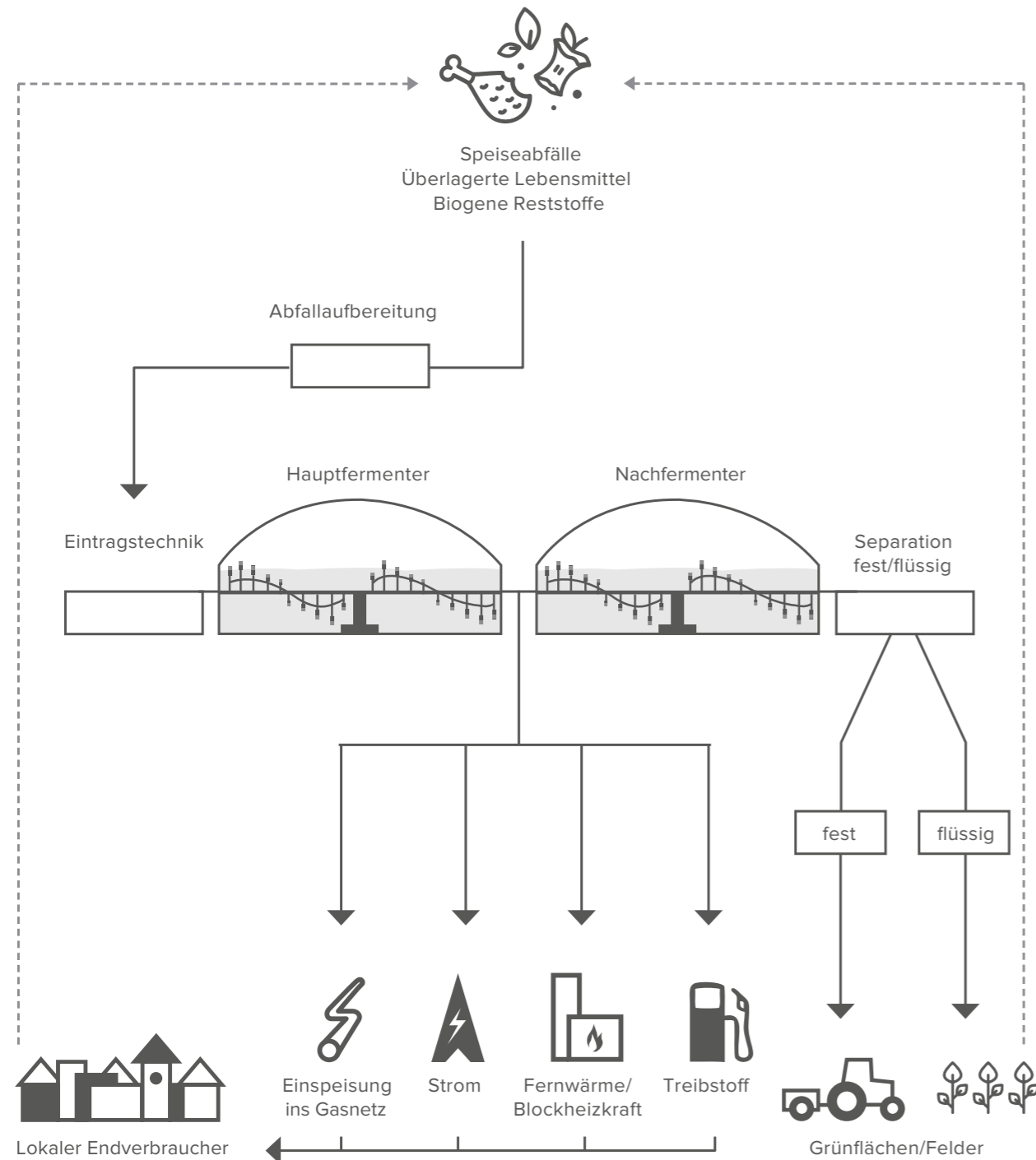
Speziell konzipierte Paddel homogenisieren das Material und halten es in Bewegung, sodass sich schwere Störstoffe am Fermenterboden weitgehend nicht absetzen und potentielle Schwebstoffe möglichst keine Schwimmschichten bilden können. Diese effiziente Rührleistung hält Inputmengen niedrig und liefert zugleich eine hohe Biogasausbeute.

TNV PADDELRÜHRWERKE SORGEN FÜR OPTIMALE DURCHMISCHUNG DES SUBSTRATES.



ÖKOLOGISCHER KREISLAUF

In landwirtschaftlichen Nebenprodukten und biogenen Reststoffen (z.B. Speiseabfälle, überlagerte Lebensmittel) steckt Power. Wir gewinnen daraus Bioenergie und Dünger.



Zertifizierungen: ISO 9001, ISO 14001

www.thoeni.com

thöni

THÖNI UMWELT ENERGIETECHNIK

Wir entwickeln, realisieren und betreiben Biogasanlagen seit über 30 Jahren. Um organische Abfälle und nachwachsende Rohstoffe als Quelle für erneuerbare Energie zu nutzen, entwerfen wir weltweit innovative Systemlösungen. Unser Team berät und begleitet Sie von der Konzeption bis zur erfolgreichen Inbetriebnahme der Biogasanlage.

30 JAHRE ERFAHRUNG IN DER KONZEPTION
VON ABFALLBEHANDLUNGSANLAGEN



UNABHÄNGIGES, STARKES
FAMILIENUNTERNEHMEN



MEHR ALS 170 ANLAGEN
IN ÜBER 20 LÄNDERN



FERTIGUNG DER SCHLÜSSEL-
KOMPONENTEN IM HAUS



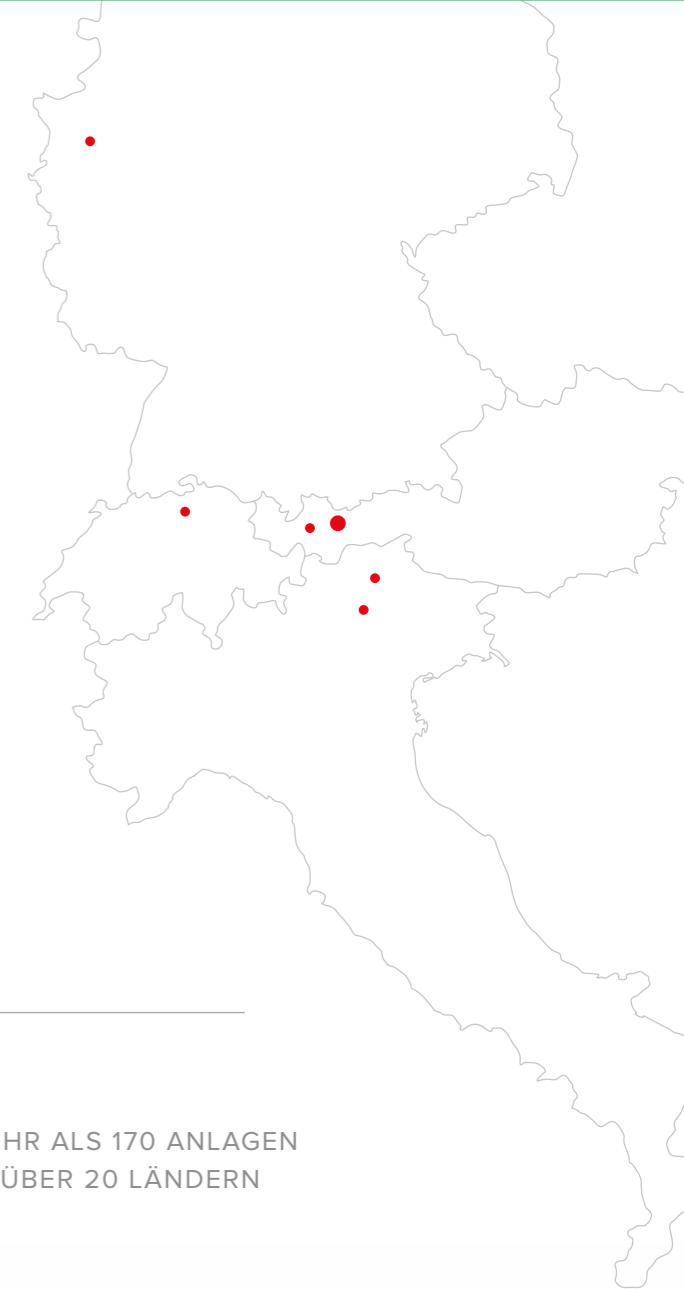
TEAM AUS HOCHQUALIFIZIERTEN
SPEZIALISTEN



RUNDUMSERVICE VON
DER KONZEPTION BIS
ZUR INBETRIEBNAHME



THÖNI CARE FÜR DEN
ERFOLGREICHEN
ANLAGENBETRIEB





thöni®

Thöni Industriebetriebe GmbH
Obermarktstraße 48
6410 Telfs / Tirol / Österreich

T. +43 5262 6903-0
office@thoeni.com

www.thoeni.com

Vorbehaltlich technischer Änderungen, Druck- und Satzfehler. / © Thöni Industriebetriebe GmbH / 2024