



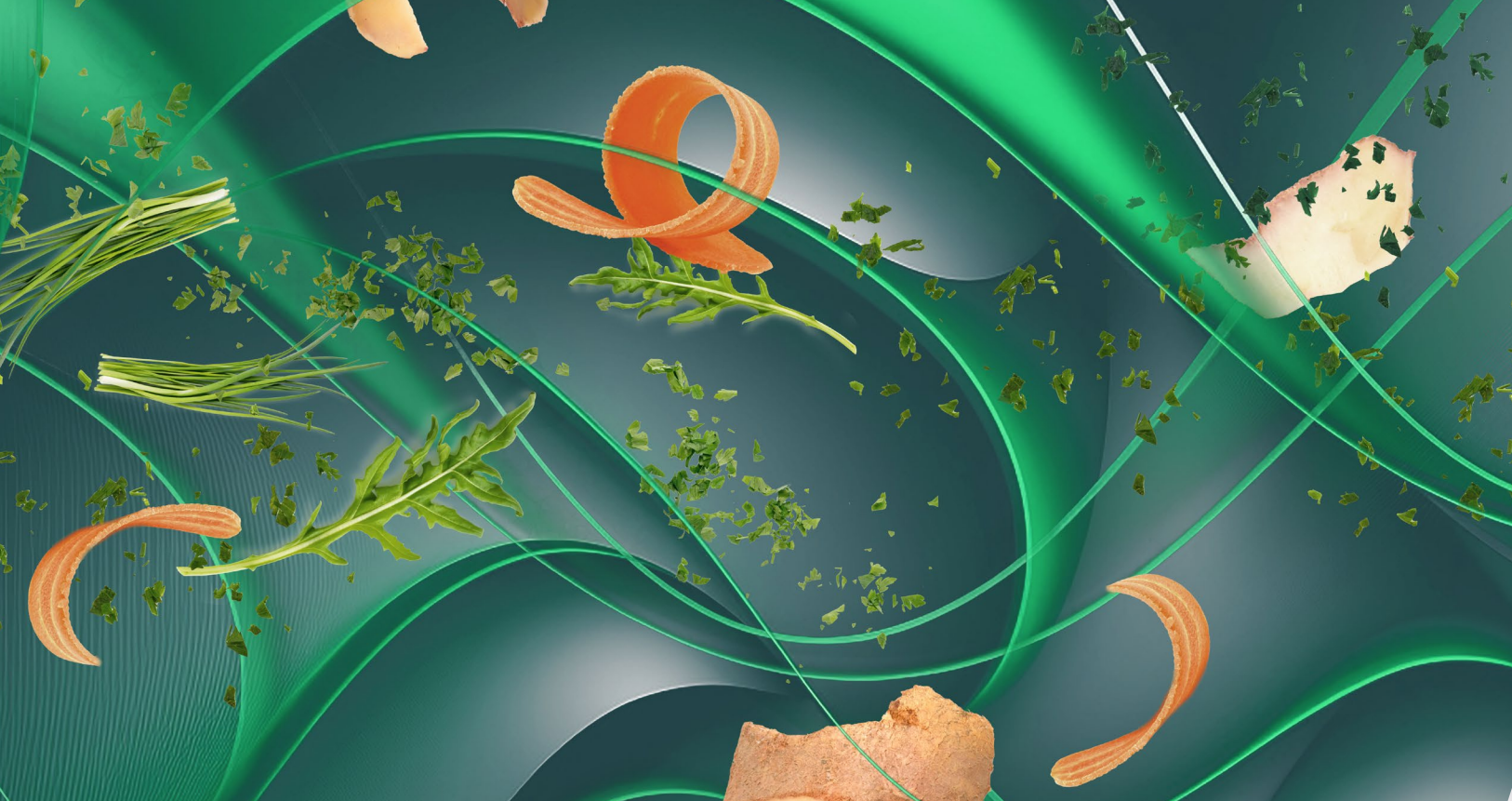
# TNV NASSVERGÄRUNG SEMI DRY (CSTR)

THÖNI SUSTAINABLE SOLUTIONS

## HOHE GASERTRÄGE

---

- Ausgelegt für Inputmaterialien mit hohem Trockensubstanzgehalt
- Flexible Eintragstechnik für eine Vielzahl von Substraten
- Homogene Durchmischung für stabile Prozessbedingungen
- Hoher Abbaugrad der Substrate
- Optimierte Energieproduktion
- Reduzierter Wartungsaufwand



# WERTVOLLE GRÜNE ENERGIE

## BEWÄHRTE UND INNOVATIVE TECHNIK


Das TNV Thöni Nassvergärung – Semi Dry System ist flexibel einsetzbar und kann eine große Bandbreite organischer Inputstoffe mit hohem Feststoffgehalt verarbeiten.

Herzstück dieser Vergärungsanlagen ist der TNV Thöni Nassfermenter, der mittels einer speziellen Einbringtechnik mit flüssigen und festen Inputstoffen kontinuierlich befüllt wird. Langsam drehende Paddelrührwerke sorgen für eine gleichmäßige Durchmischung des Substrats und ermöglichen somit hohe Biogaserträge.

## AUFBEREITUNG UND EINTRAGSTECHNIK

Nach der Anlieferung werden die Inputstoffe zerkleinert, von Störstoffen befreit und anschließend in einen Zwischenbehälter befördert, wo sie gemischt und homogenisiert werden. Von dort wird das aufbereitete, flüssige Materialgemisch in den Fermenter gepumpt.

Die Beschickung des Fermenters mit festen Inputstoffen erfolgt über das TNV Thöni Feststoffeintragsmodul. Die Substratmengen werden so über ein integriertes Wiegesystem vollautomatisch mittels Förderschnecken in den Fermenter dosiert.



HOHE FLEXIBILITÄT DES  
EINSATZES VON  
ORGANISCHEN INPUT-  
STOFFEN MIT HOHEM  
FESTSTOFFGEHALT

## PUMPTECHNIK UND HEIZUNG

---

Im Thöni Technikcontainer oder in einem Zwischengebäude befinden sich sowohl die zentrale Pumpstation, das Heizverteilsystem als auch die Elektrosteuerung.

Die Pumpstation ermöglicht es, Flüssigkeiten und Substrate von einem Ort zum anderen zu fördern. Dies kann den Energie-, Zeit- und Betriebskostenaufwand verringern.


Die Fermenterheizung ist ein Heizsystem mit mehreren unabhängigen Heizkreisen, das eine gleichmäßige und effiziente Wärmeverteilung ermöglicht.

## TNV PADDELRÜHRWERK

---

Das TNV Thöni Rührwerk ist für die gleichmäßige Durchmischung verschiedenster Inputstoffe mit sehr hohem Trockensubstanzgehalt ausgelegt.

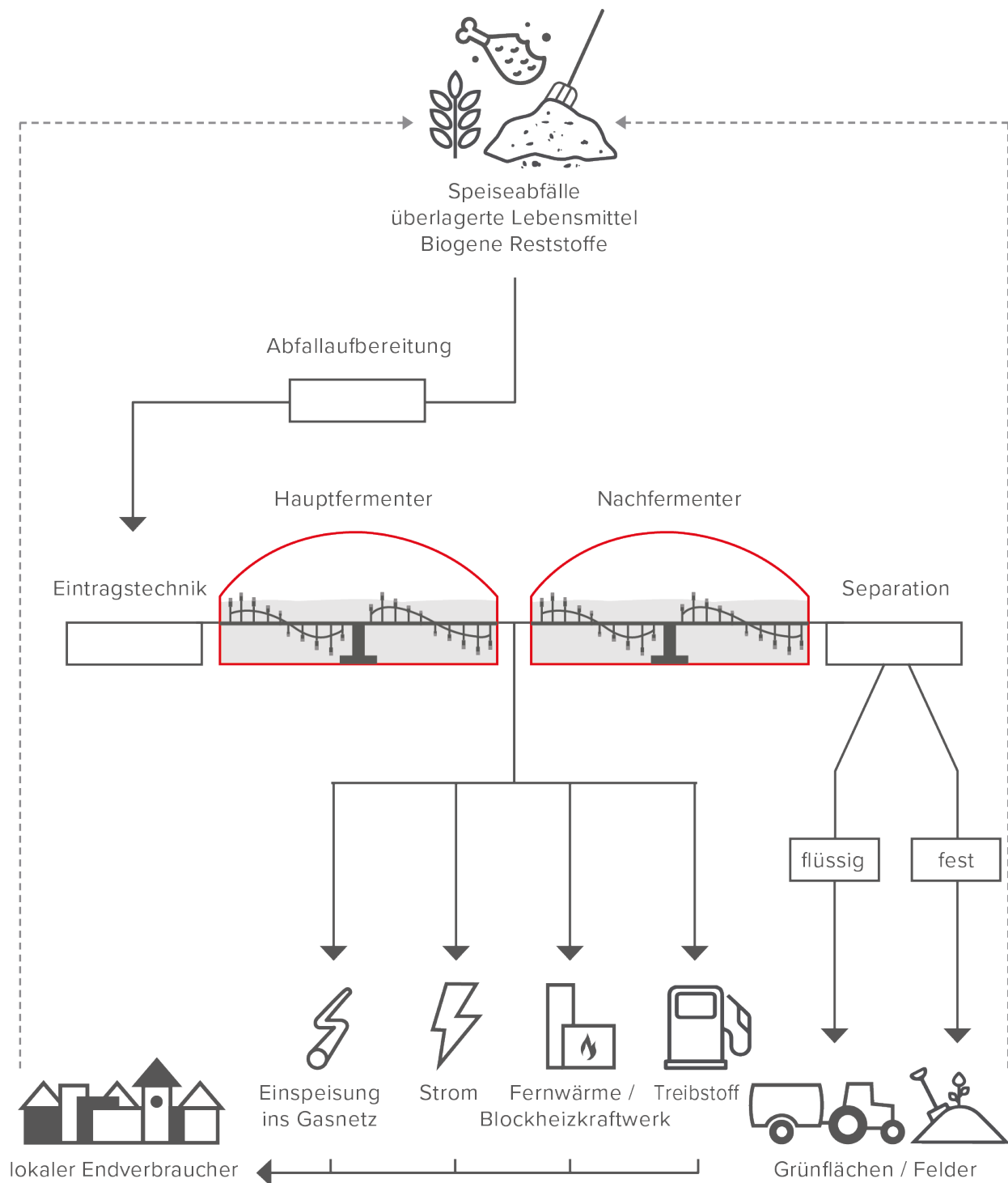
Speziell konzipierte Paddel homogenisieren das Material und halten es in Bewegung, sodass sich Störstoffe am Fermenterboden weitgehend nicht absetzen und potentielle Schwebstoffe keine Schwimmschichten bilden können. Die effiziente Rührleistung trägt dazu bei, Inputmengen niedrig zu halten und die Biogasausbeute zu erhöhen.



TNV PADDELRÜHR-  
WERKE SORGEN FÜR  
OPTIMALE DURCH-  
MISCHUNG DES  
SUBSTRATES.

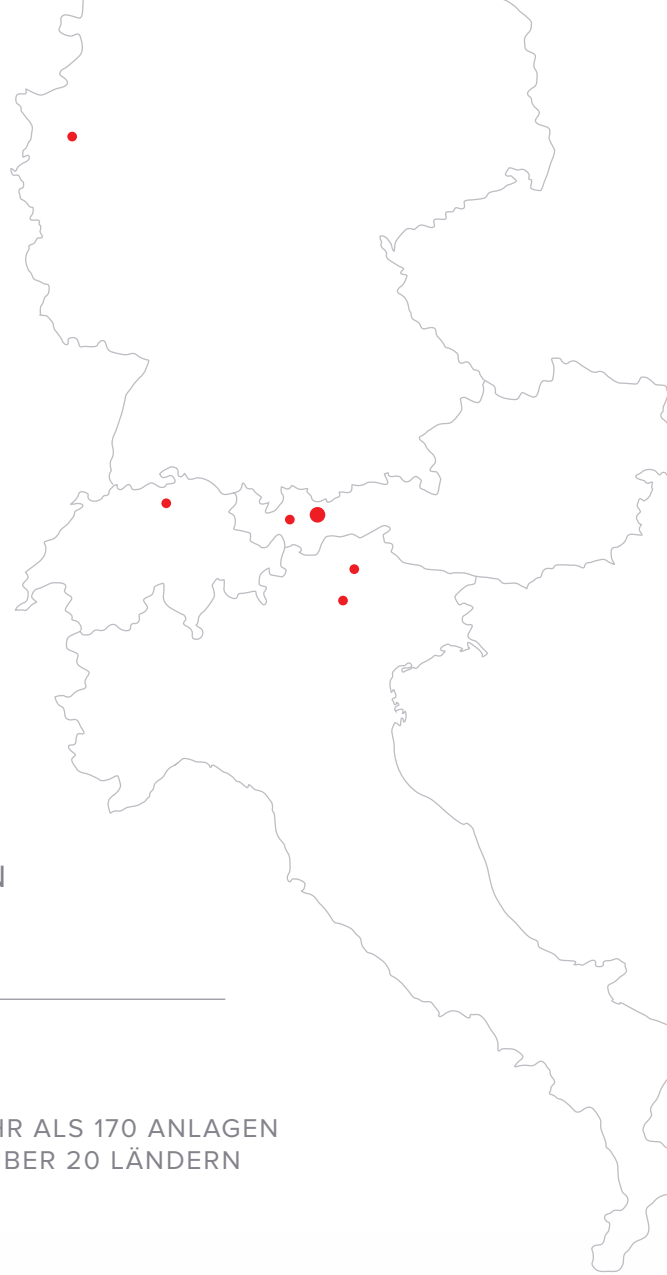
# ÖKOLOGISCHER KREISLAUF

In landwirtschaftlichen Nebenprodukten und biogenen Reststoffen (z.B. Speiseabfälle, überlagerte Lebensmittel) steckt Power. Wir gewinnen daraus Bioenergie und Dünger für den landwirtschaftlichen Einsatz.



# THÖNI ENVIRONMENTAL ENGINEERING

Wir entwickeln, realisieren und betreiben Abfallbehandlungsanlagen seit 1991. Um organische Abfälle und nachwachsende Rohstoffe als Quelle für erneuerbare Energie zu nutzen, entwerfen wir weltweit innovative Systemlösungen. Unser Team berät und begleitet Sie von der Konzeption bis zur erfolgreichen Inbetriebnahme der Biogasanlage.



**35** JAHRE ERFAHRUNG IN DER KONZEPTION  
VON ABFALLBEHANDLUNGSANLAGEN

---



UNABHÄNGIGES  
FAMILIENUNTERNEHMEN



MEHR ALS 170 ANLAGEN  
IN ÜBER 20 LÄNDERN



FERTIGUNG DER SCHLÜSSEL-  
KOMPONENTEN IM HAUS



TEAM AUS HOCHQUALIFIZIERTEN  
SPEZIALISTEN



RUNDUMSERVICE VON  
DER KONZEPTION BIS  
ZUR INBETRIEBNAHME



THÖNI CARE FÜR DEN  
ERFOLGREICHEN  
ANLAGENBETRIEB

---



***thöni***

Thöni Sustainable Solutions GmbH  
Obermarktstraße 48  
6410 Telfs / Tirol / Österreich

T. +43 5262 6903 - 0  
E. [tss@thoeni.com](mailto:tss@thoeni.com)

[www.thoeni.com](http://www.thoeni.com)

Technische- und Leistungsangaben sind Richtwerte und können projektbedingt abweichen.  
Änderungen und Irrtümer vorbehalten. © Thöni Sustainable Solutions GmbH 2026.